



# BOOTCAMP

## PLAN DE VIDA Y CARRERA

### WTF I AM

“Ojalá alguien me hubiera dicho lo que era en realidad aquella clase:  
una puerta a otro mundo azul”

Ta-Nehisi Coates







# 47% DE LAS OCUPACIONES PODRÍAN DESAPARECER EN 20 AÑOS

Desde 2013, la Universidad de Oxford ha hecho continuas investigaciones sobre el futuro del trabajo en la era de la automatización, y estima que podrían desaparecer 720 ocupaciones actuales

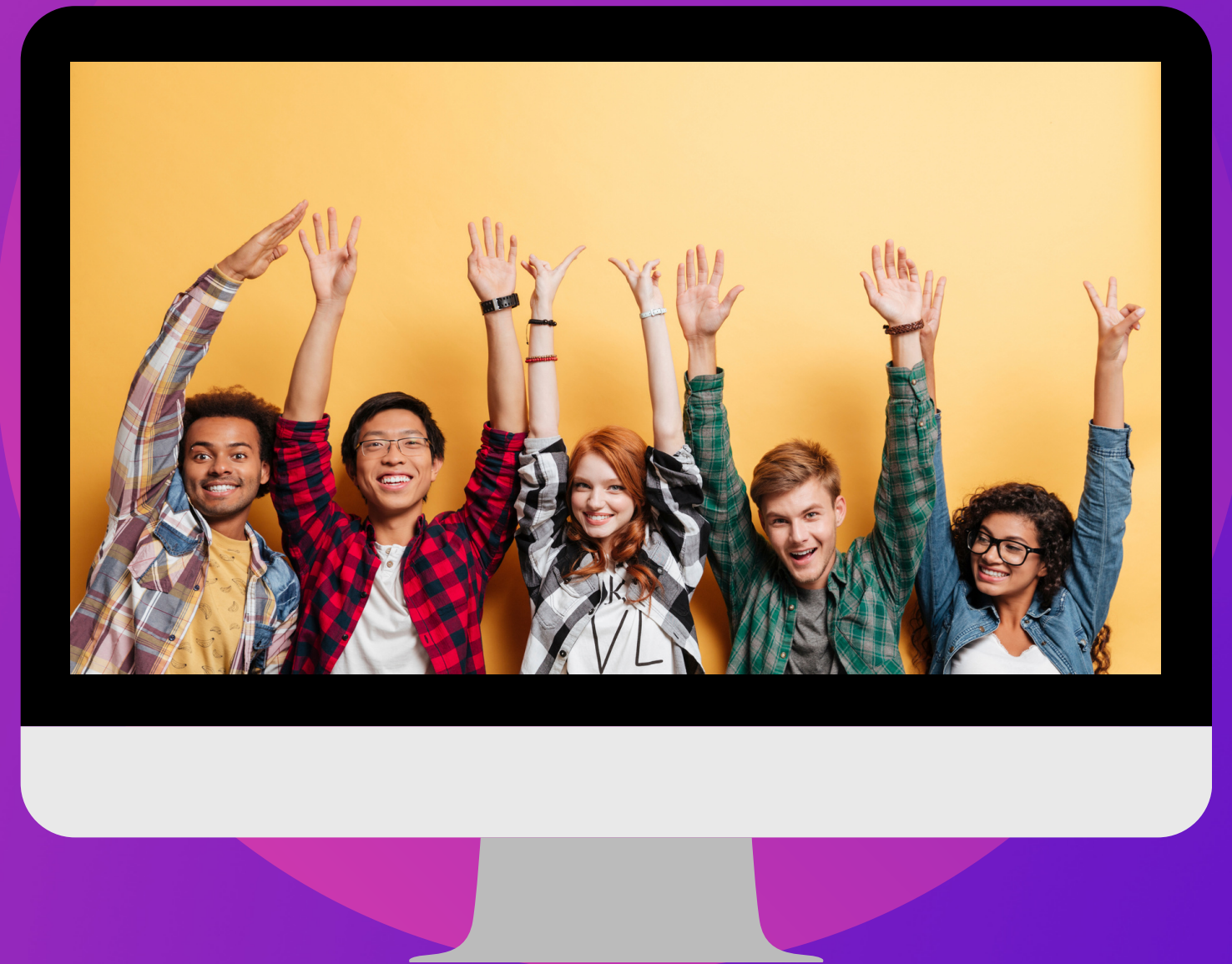


# SOBRE NOSOTROS

Nuestra inteligencia es el motor para un mundo mejor

What The Future es la organización de desarrollo humano cuya plataforma te dará técnicas y herramientas para construir una vida con propósito.

Queremos contribuir a formar personas que se adapten al cambio, con flexibilidad mental y con un profundo sentido de responsabilidad social para ser parte de la construcción de una humanidad más armoniosa.





# Nuestras audiencias

Ofrecemos programas para diferentes etapas de la vida



## PERSONAS

Adolescentes, jóvenes adultos, madres y padres de familia que están buscando una vida con propósito.



## INSTITUCIONES EDUCATIVAS

Que están buscando programas a la vanguardia para el desarrollo holístico de sus estudiantes.



## ORGANIZACIONES Y EMPRESAS

Que tienen interés en ser una plataforma para el desarrollo integral de sus colaboradores y promover un liderazgo positivo.



# BOOTCAMP

Plan de Vida y Carrera

WTF I am

## QUÉ ES

Este programa es el resultado de nuestra metodología basada en herramientas del Coaching Ontológico y estrategias de las Psicoterapia Cognitivo-Conductual, donde obtendrás un panorama 360° sobre ti y desarrollarás tu plan de acción que te permitirá tomar la decisión más informada sobre tu carrera profesional.

@wtfeducacion



Contenido disponible  
**+30 hrs de  
actividades**



# POR QUÉ ES NECESARIO

La escuela es un puente entre el hogar y la sociedad; es el sitio donde los jóvenes aprenden a vivir en sociedad, donde se les reconoce y se les auxilia en el desarrollo de habilidades para un día, alcanzar independencia.

En plena era de la “enajenación” para las escuelas es más importante que nunca promover el aprendizaje y la relación con el mundo en un sentido holístico, con propósito ético y con una visión pacífica donde se comparta lo que sabemos y nos encontremos satisfechos con nuestra vida y nuestros logros en lo individual y en la sociedad a la que pertenecemos.



- Soft Skills
- La idea del éxito
- La búsqueda del sentido





# BOOTCAMP

## Plan de Vida y Carrera

### CÓMO FUNCIONA

Es un programa de entrenamiento práctico, a través de 3 módulos, donde los jóvenes podrán diseñar su plan de vida para los próximos 1, 3 o y/o 5 años.

Las personas participantes serán capaces de reconocerse así mismas como responsables de su propia transformación y del impacto que pueden tener en su entorno, a través de la elección de su carrera profesional

**WHAT  
THE  
FUTURE**

@wtfeducacion | [www.wtfeducacion.com](http://www.wtfeducacion.com) | [hola@wtfeducacion.com](mailto:hola@wtfeducacion.com)



#### WTF I AM

*Módulo 1 - Quién Soy*

Definirás un autoconcepto, reconocerás tu sistema actual de creencias y valores, y cómo esto te permite llegar a lo que quieres ser.



#### WTF I GO

*Modúlo 2 - A dónde voy*

Descubrirás qué quieres lograr y cómo quisieras usar tu carrera profesional para transformar una industria o problemática en tu entorno.



#### WTF I DO

*Módulo 3 - Cómo Llego*

Obten las herramientas que necesitas para diseñar y presentar tu plan de acción con los siguientes pasos y lograr una elección de carrera profesional exitosa.



# BOOTCAMP

## Plan de Vida y Carrera

WHAT  
THE  
FUTURE



### WTF I AM

*Módulo 1 - Quién Soy*

Definirás un autoconcepto, reconocerás tu sistema actual de creencias y valores, y cómo esto te permite llegar a lo que quieres ser.

#### Tema 1:

Reflexión sobre mi mismo, de dónde vengo y por qué actúo cómo lo hago.

- Círculo de influencia
- Deber Ser
- Lo que te gusta y lo que no te gusta
- Lo que desearía ser
- Tu ADN en Valores

#### Tema 2:

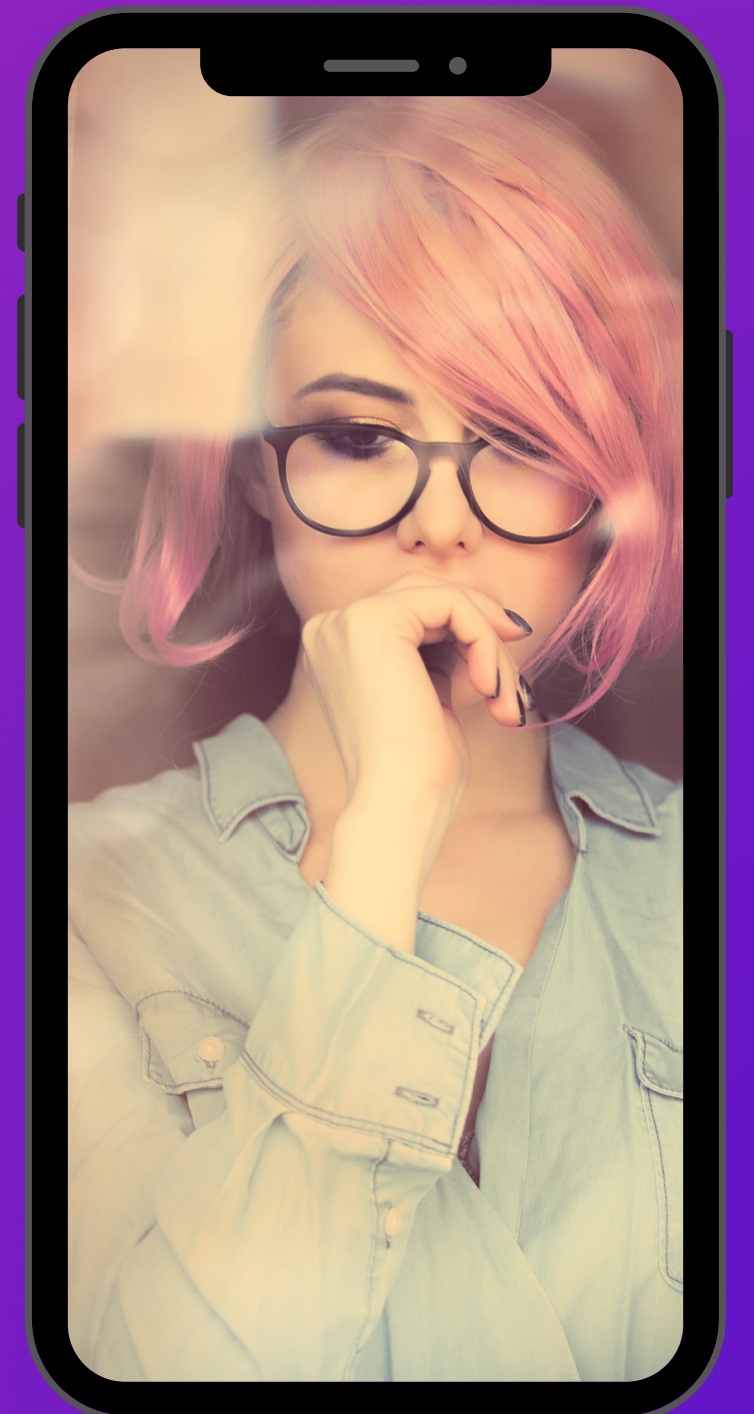
Sistema de Creencias y Valores

- Espejo de Creencias
- Aprendiendo de mis experiencias
- Mi futuro deseado
- El cómo sí

#### Tema 3:

Autoestima y Autoconcepto

- Las emociones
- Las fortalezas
- El autoconcepto





# BOOTCAMP

## Plan de Vida y Carrera

WHAT  
THE  
FUTURE



### WTF I GO

*Modulo 2 - A dónde voy*

Descubrirás qué quieres lograr y cómo quisieras usar tu carrera profesional para transformar una industria o problemática en tu entorno.

#### Tema 1: Qué es el éxito

- El éxito en nuestra cultura
- Mi propia definición
- Otras definiciones

#### Tema 2: Ser Joven en la vida actual

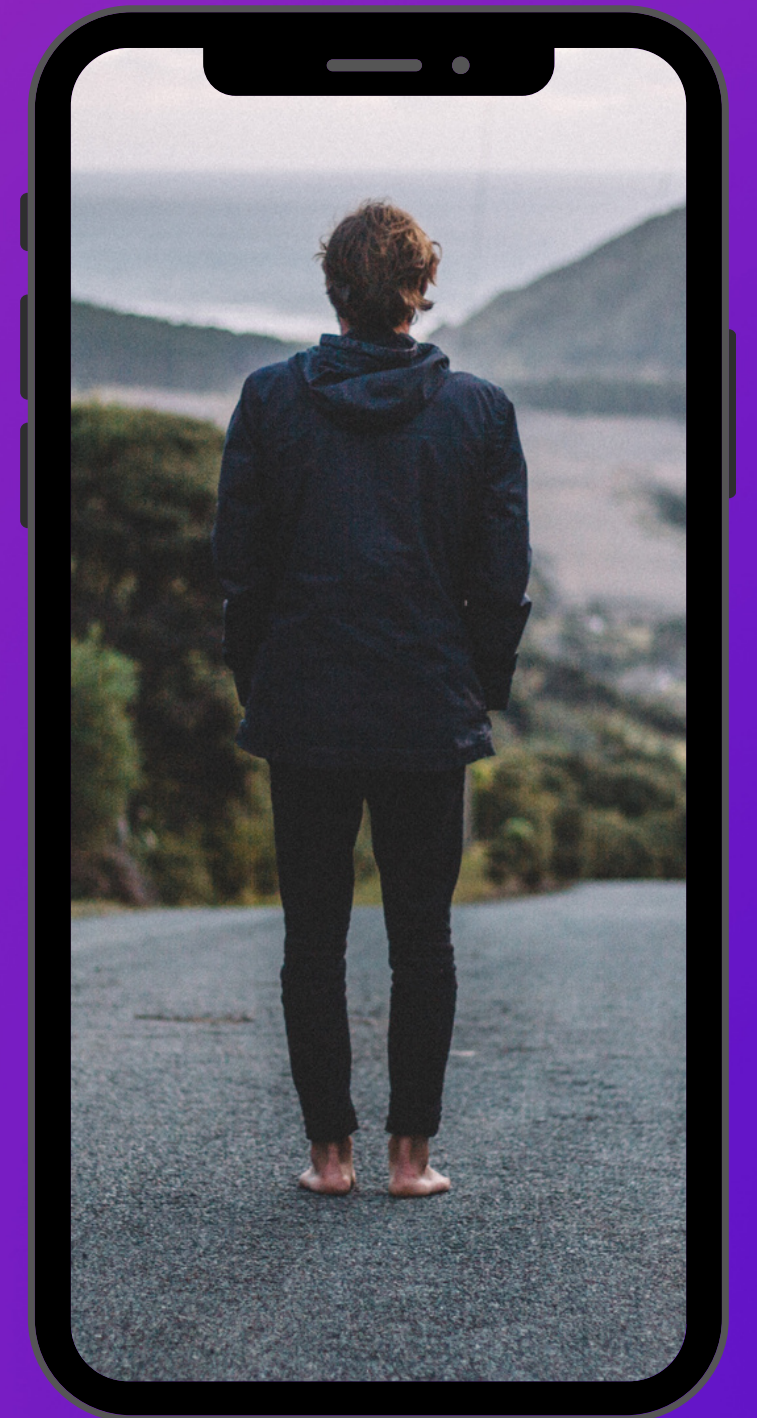
- Figuras de inspiración
- Documental
- Áreas de Interés (global, nacional, local)
- Resurgimiento de la cultura de inclusión

#### Tema 3: Tu misión de vida

- Ikigai
- Lo que amas hacer
- lo que el mundo necesita
- en qué eres bueno
- pueden pagarte por lo que haces

#### Tema 4: Tus miedos

- Definir tus miedos
- Prevenir
- Reparar
- Impactos a 6 meses, 1 año, 3 años





# BOOTCAMP

## Plan de Vida y Carrera

WHAT  
THE  
FUTURE



### WTF I DO

*Módulo 3 - Cómo Llego*

Obten las herramientas que necesitas para diseñar y presentar tu plan de acción con los siguientes pasos y lograr una elección de carrera profesional exitosa.

#### Tema 1: Kit de herramientas

- Negociación
- Escucha activa
- La invalidación
- Diseño de conversaciones
- Termómetro de habilidades

#### Tema 2: Carreras del presente y los trabajos del futuro

- Las carreras del presente
- Los trabajos del futuro
- Alternativas a la educación formal

#### Tema 3: El plan de acción

- 8 pasos para diseñar tu plan de acción
- Stakeholders
- Presenta tu plan de acción





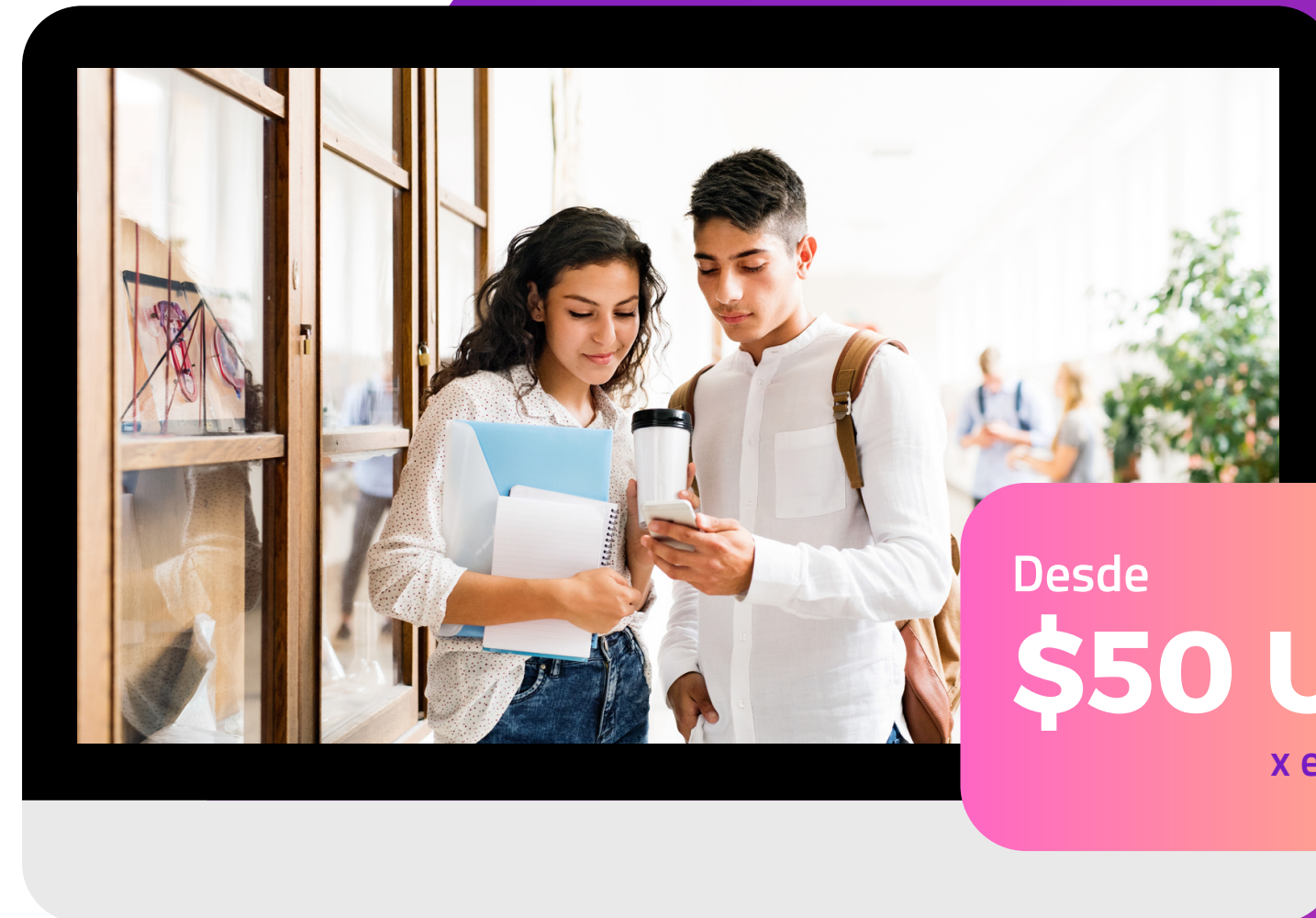
# BOOTCAMP

## Plan de Vida y Carrera

WHAT  
THE  
FUTURE

# EL PROGRAMA IMPLEMENTACIÓN

- +30 horas de contenidos disponibles para adaptar a las necesidades del colegio.
- Se recomiendan 3 Módulos de 3hrs c/u con coach presencial = 9 hrs de BootCamp
- Coach certificado por grupo
- Grupos de 15 personas
- Incluye materiales de apoyo
- Workbook impreso por estudiante
- Acceso a la plataforma digital con contenidos externos.



Desde

**\$50 USD**

x estudiante x módulo





# OFERTA DE APRENDIZAJE

## SOLUCIONES

- Asesorías individuales
- Talleres
- BootCamps
- Conferencias
- Capacitaciones personalizadas

## TEMÁTICAS

- BootCamp - Elegir tu carrera del futuro
- BootCamp - Creatividad y Resolución de Problemas
- BootCamp - Adaptación al cambio y mentalidad flexible
- Taller - Las carreras del futuro
- Taller - Las habilidades del siglo XXI
- Taller - Cómo tener conversaciones difíciles







Search ...



# BOOTCAMP PLAN DE VIDA Y CARRERA

## CONTACTO



karla@wtfeducacion.com



+52 55 28 80 07 33

@wtfeducacion | [www.wtfeducacion.com](http://www.wtfeducacion.com) | [hola@wtfeducacion.com](mailto:hola@wtfeducacion.com)

